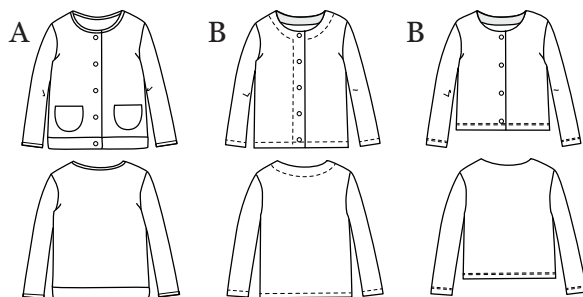


ikatee

Patrons de Couture Bébé et Enfants



VIC

Fr - Gilet mixte / Eng - Unisex cardigan

3, 4, 5, 6, 7, 8, 9, 10, 11, 12 ans / years

Niveau : facile / Skill level: easy

VIC

Gilet confortable mixte. Coupe droite. 2 versions A ou B. 2 options : bas avec ourlet ou bande ajoutée. 2 longueurs : mi-hanches ou haut des hanches. 2 options d'encolure : avec biais ou parementure. Boutonnage devant. Poches rondes appliquées en option. Bas de manches avec ourlet ou biais. 2 versions intemporelles.

TISSUS - Maille ou tissé (chaîne et trame) :

- Matière de sweat, french terry, maille milano (Ponti Roma), jersey lourd, maille polaire, jersey matelassé
- Tissu matelassé, jean maille ou tissé, jacquard
- Le tissu 2 est une option : la parementure de la version B peut être aussi faite dans le tissu principal 1. Le tableau des fournitures inclut les parementures dans les besoins en tissu 1.

ACCESSOIRES / AUTRES FOURNITURES

- Boutons de 12 à 20 mm ou boutons pressions pour anorak (1 de moins pour la version courte B)
- Toile thermo-collante fine
- Biais maille ou tissé en option. Si vous souhaitez en + ganser les marges de coutures du corps et des manches (coutures côtés, intérieur manches et patte ou parementure, emmanchures non gansées) prévoir pour cela environ 3 à 4 m de biais en plus des besoins indiqués dans le tableau. On vous explique en vidéo comment ganser les marges de couture.

Comfortable cardigan. Straight cut. 2 versions A or B. 2 options aUNIX t lower body: hem or body band. 2 lengths: mid-hips or top of hips. 2 neck options: with bias binding or facing. Buttoned front. Optional round pockets applied. Cuffs with hem or bias binding. 2 timeless versions.

FABRICS - Knitted or woven (warp and weft):

- Fleece, French terry, Milano knit (Ponti Roma), heavy jersey, quilted jersey
- Quilted fabric, knitted or woven jeans, jacquard
- Fabric 2 is an option: the facing of version B can also be made in main fabric 1. The supply table includes the facing in fabric 1 requirements

OTHER NOTIONS

- Buttons or spring snap buttons: 5 except short version B (4)
- Thin fusible interfacing
- Optional jersey or woven bias binding. If you wish to braid the inside margins of body and sleeve seams (side seams, inside sleeves and placket or facing, armholes not braided) get about 3 to 4 meters of bias in addition to the needs indicated in the chart. We explain in video how to cover the seam allowances with bias binding.

1 cm = 0,3937 in.
1 cm = 0,0109361 yard

âge	age	3	4	5	6	7	8	9	10	11	12
stature (cms)	height (cm)	98	104	110	116	122	128	134	140	146	152
Tissu-version A	Fabric-versionA	45	50	50	55	60	70	80	90	100	110
Tissu-version B court	Fabric-B short	50	50	55	60	70	85	90	95	100	110
Tissu-version B long	Fabric-B long	55	55	65	70	80	95	105	110	115	120
Thermo-collant LxH	Interfacing	25x45	25x45	25x45	25x50	25x50	25x50	25x50	25x55	25x55	25x55
Biais encolure	Bias-neckline	50	50	50	50	50	50	50	50	50	50
Biais poignets	Bias-cuffs	45	45	45	45	50	50	50	55	55	55
Tissu 2 en option (parementure version B)	Fab 2 (option) for B facing	50	55	55	55	55	60	60	60	60	65
Boutons	Buttons	5	5	5	5	5	5	5	5	5	5

Tissu en 140cm de large

Fabric in 140cm of width

Ce que vous apprendrez avec ce patron : faire une patte de boutonnage à même le corps ou assembler une parementure, poser un biais à l'encolure et en bas de manches pour l'option biais. Coudre des poches en option.

What you will learn with this pattern: make a buttoned placket directly on the body or assemble a facing, apply a bias binding at the neckline and at the bottom of the sleeves for the bias option. Sew optional pockets.

Une vidéo est disponible en accès libre sur le site.

A video is available for free access on the site.

Les marges de couture sont incluses dans le patron



Seam allowances are included in this sewing pattern